

**Textilmanufaktur
Christina Klessmann**
Sophie-Charlotten-Str. 15
14059 Berlin

mobil: +49(0)1795097891
mail: : mail@textilmanufaktur-berlin.de
web: textilmanufaktur-berlin.de

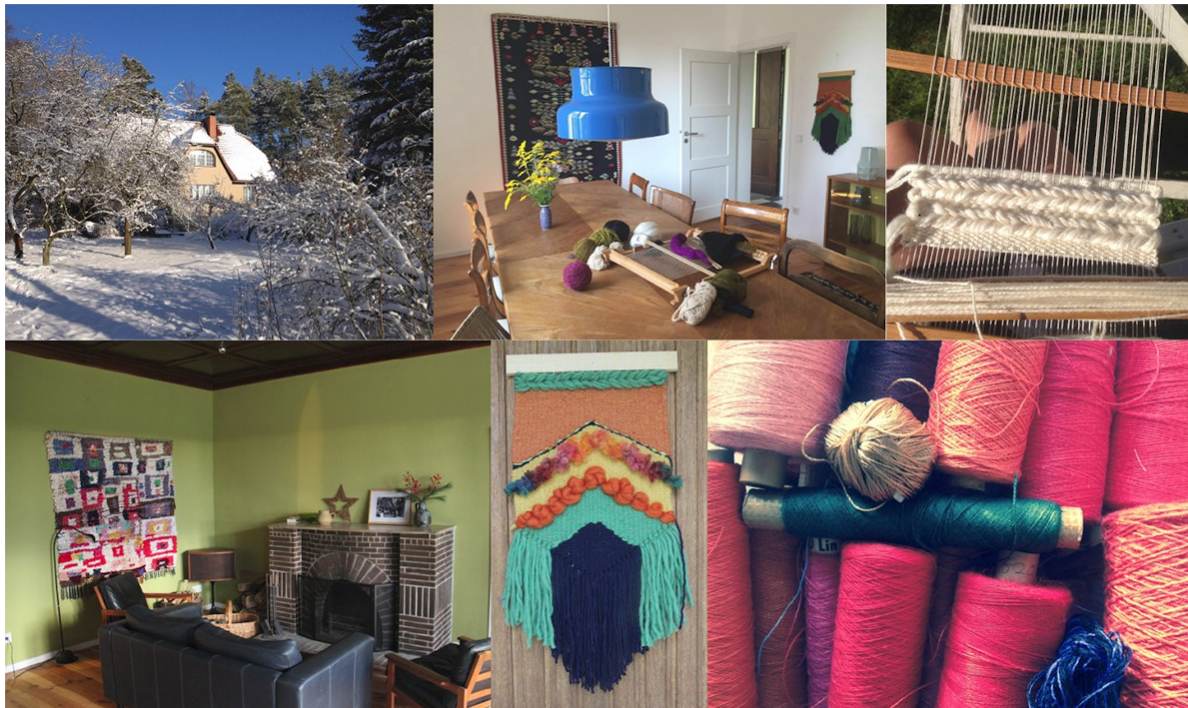
WORKSHOPS UND WEBKURSE von Januar – Juni 2017

● WEBEREI – WORKSHOP AUF DEM LAND

wann:

Samstag, den 4. März 2017 und
Samstag 11. März 2017
von 11 – 18 Uhr mit einer Mittagspause

wo: in Blumenthal bei Wittstock in der schönen Prignitz, zwischen Hamburg und Berlin
gelegen.



KURSIHALT:

Abseits dem Trubel der Stadt im behaglichen und geschmackvollen Interieur eines wunderschönen Landhauses sich von Farben und Materialien inspirieren zu lassen und einen Wandbehang oder ein Textilbild zu weben: es gibt nichts Entspannenderes!

Ablauf: nachdem alle Kursteilnehmer/innen bis spätestens 10.30 Uhr angereist sind, findet eine Vorstellungsrunde mit einer Erfrischung statt und wir beginnen den Workshop mit einer kurzen Einführung in die Webtechnik und Gestaltungsmöglichkeiten.

Dann bespannen wir gemeinsam die Holz-Webrahmen und los geht es: mit verschiedenen Materialien, Farben und Bindungen gestaltet jeder sein persönliches Kunstwerk.

Die Webrahmen behält jeder Kursteilnehmer, so dass nicht fertig gewordene Wandbehänge zuhause fertiggestellt werden können und gleich neue begonnen werden können!

Es können sich maximal 8 Teilnehmer anmelden.
Nach einer Anmeldung werden ausführliche Details mitgeteilt.

Kosten: 130€ inklusive Webrahmen (30x40cm), Material und Mittagsimbiss

• WOCHENEND-WEBKURSE



20. - 22.1.2017
10. - 12.2.2017
17. - 19.3.2017.
28. - 30.4.2017

Ablauf:

Freitag von 17 – 21 Uhr oder, je nach Absprache mit allen Kursteilnehmern vormittags von 10–14 Uhr (es ist angenehmer, bei Tageslicht zu arbeiten!)

Samstag von 10 – 18 Uhr mit einer Mittagspause

Sonntag 10 – 16 Uhr

250€ zzgl. Material

KURSIHALT:

Wer unter der Woche keine Zeit hat und lieber länger am Stück arbeitet, für den ist dieser Wochenendkurs eine Möglichkeit, schnell in die Webereitechnik einzutauchen und gleich viele verschiedene Materialien, Farben und Bindungen auszuprobieren und miteinander zu kombinieren.

Es wird auf Webstühlen mit 2 – max. 8 Schäften oder auf Webrahmen gearbeitet.

Es kann ein Webstuhl mit in der Textilmanufaktur ausgesuchtem Garn eingerichtet werden, je nach gewünschtem Produkt. Es kann aber auch auf einem fertig eingerichteten Webstuhl gearbeitet werden, so dass gleich losgewebt werden kann. Für die Umsetzung eines individuellen Vorhabens wie das Weben eines größeren Stückes wird eine Vorbesprechung vor Ort oder eine Beratung per e-mail angeboten.

• WEBEN NACH LUST UND LAUNE – OFFENER WEBKURS AM VORMITTAG

montags und dienstags von 9 – 13 Uhr

Es kann beliebig begonnen werden.

4 Termine zu je 4 Stunden (4 Vormittage) sind für das Umsetzen eines Webstückes empfehlenswert und kosten 200€, ein Vormittag von 9–13 Uhr kostet 70€.

KURSIHALT:

Diese Wochenkurse richten sich sowohl an Anfänger, als auch an Teilnehmer mit Vorkenntnissen. Es kann über vier Wochen ein Projekt umgesetzt werden, es kann aber auch an einem oder zwei Vormittag (en) ein kleines Produkt gewebt oder das Weben einfach ausprobiert werden.

Es wird mit 2–8 Schäften gewebt, mit verschiedenen einfachen Bindungen und verschiedenen Materialien.

Künstlerische Webtechniken wie das Einweben eines Musterschusses sowie Bildwebereitechniken etc. können integriert werden. Es kann ein Schal, ein Kissenbezug, ein Küchen- oder Badehanduch, ein Wandbehang, ein Textilbild oder eine kleine Tasche o.ä. gewebt werden. Der Fantasie sind keine Grenzen gesetzt!

• WEBSTUHL MIETEN / INDIVIDUELLE WEBKURSE



Webstuhl mieten:

Kursteilnehmer, die bereits einen oder mehrere Webkurse in meiner Manufaktur besucht und einen Webstuhl eingerichtet haben und nun selbstständig und unter geringer Anleitung ein oder mehrere Produkte umsetzen möchten, erhalten die Möglichkeit, einen ausgewählten Webstuhl tageweise zu mieten.

Wird anfangs, zum Beispiel beim Einrichten und Verschnüren eines Webstuhles, Anleitung oder Unterricht benötigt, fallen 25,-€ je Stunde (60 Minuten) an.

Kosten:

1 – 3 Tage 35€ / Tag

4–10 Tage 25€ / Tag

Aus der Textilmanufaktur verwendete Garne werden nach Verbrauch berechnet.

Individuelle Webkurse:

Ist ein individueller Webkurs (Einzelunterricht) ausserhalb der Kurszeiten gewünscht, fallen 25,- Euro je Stunde (60 Minuten) an.

Dieses Angebot gilt nur bei vorhandener Kapazität.

WEITERE INFORMATIONEN

KURSANMELDUNG / TEILNAHMEBEDINGUNGEN

Mindestteilnehmerzahl Webkurse: 3 Teilnehmer

Anmeldung für alle Webkurse unter: mail@textilmanufaktur-berlin.de

Die Anmeldebestätigung erfolgt in der Reihenfolge des Eingangs der Anmeldungen. Sobald bis 2 Wochen vor Kursbeginn die Mindestteilnehmerzahl von 3 bzw 6 Teilnehmern garantiert ist, erhalten Sie eine verbindliche Kursbestätigung.

Die Kursgebühr wird zu Kursbeginn gezahlt.

Eine Abmeldung ist bis 14 Tage vor Kursbeginn möglich, danach muss die volle Kursgebühr gezahlt werden oder eine Ersatzperson gestellt werden. 10% der Kursgebühr werden trotz rechtzeitiger Abmeldung als Organisationsaufwand einbehalten.

MATERIALKOSTEN

Die Materialkosten belaufen sich auf ca 8–20€ pro 100g Garn, je nach Material sind diese Kosten schwankend.

Bei einem 200g leichten Wollschal sind mit ca 25–30€ Materialkosten zu rechnen.

Es kann auch eigenes Material zum Verweben mitgebracht werden.

AUFTRAGSANFERTIGUNG

Sie möchten nicht selbst weben, hätten aber gerne ein nach Ihren Farb- und Materialvorstellungen sowie gewünschten Massen gewebten Stoff oder ein gewebtes Produkt?

Hier können Sie sich während eines Besuches in der Textilmanufaktur aus einem Musterarchiv Ihren individuellen Stoff aussuchen, der für Sie in Länge und Breite angepasst gewebt wird.

Beispiele für Auftragsanfertigungen nach Maß:

- Tischdecken / Tischläufer / Tischsets / Vorhangsstoffe / Wolldecken / Kissen
 - Babydecken / Tragetücher
 - Schals / Plaids / Capes
 - Meterware für Bekleidung
 - Umsetzungen künstlerischer Entwürfe
- ...und weiteres!